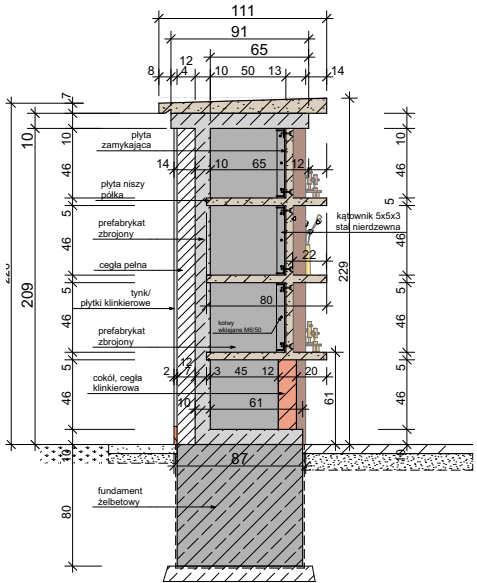
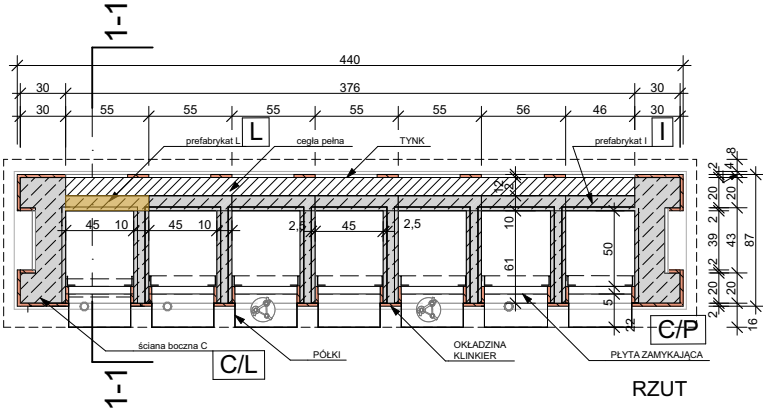
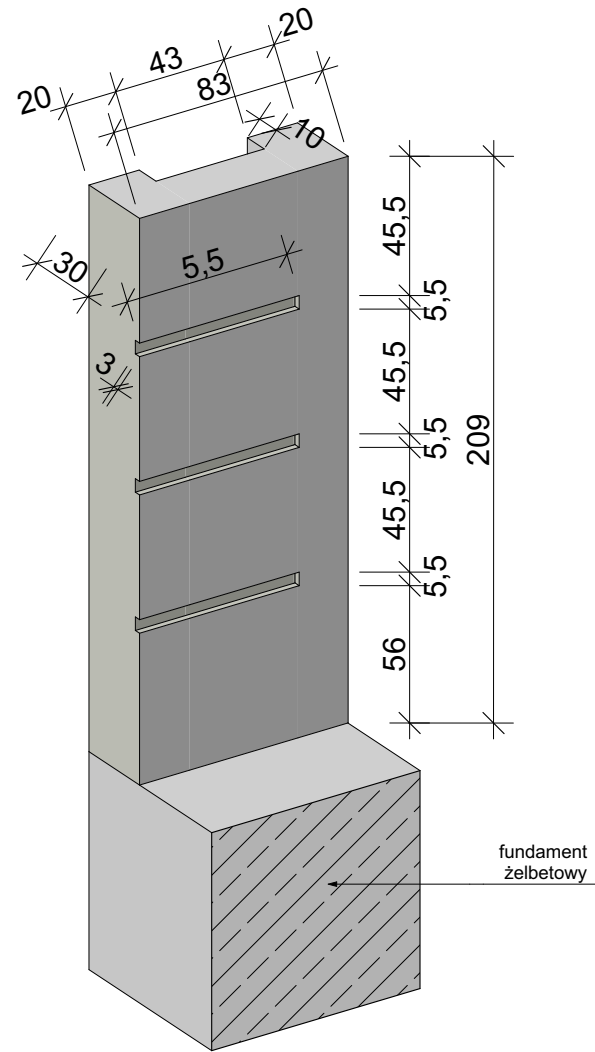


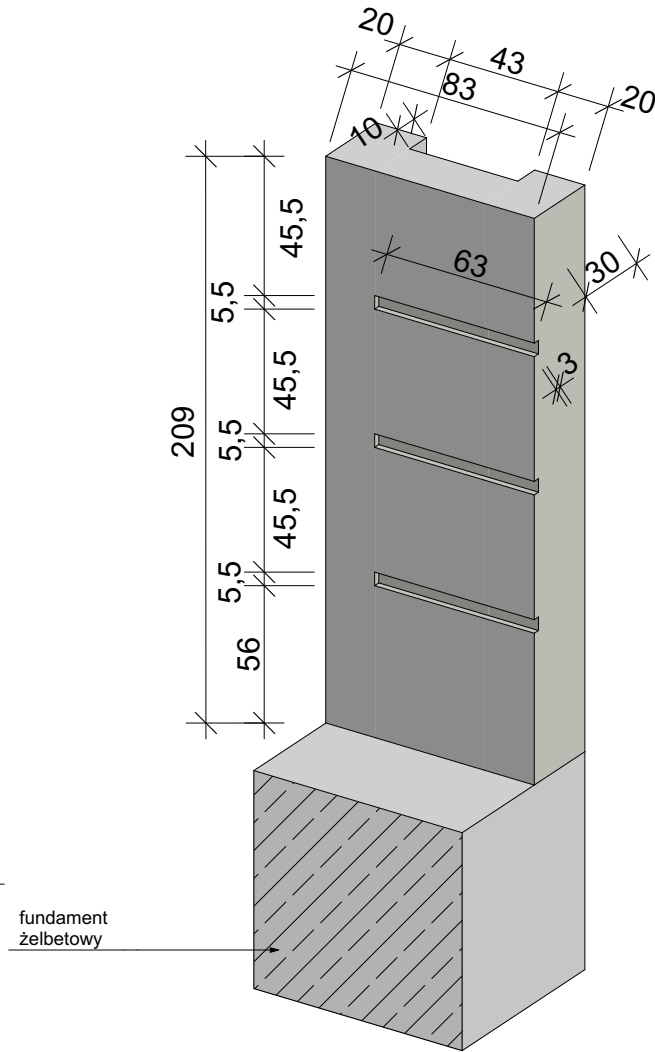
Wybór rodzaju prefabrykatów oraz podział na poszczególne, pojedyncze elementy będzie zależna od dostawcy /producenta/ elementów kolumbarium wybranego przez Generalnego Wykonawcę.
Zbrojenie prefabrykatów oraz klasa betonu zgodnie z programem produkcji zakładu prefabrykacji.



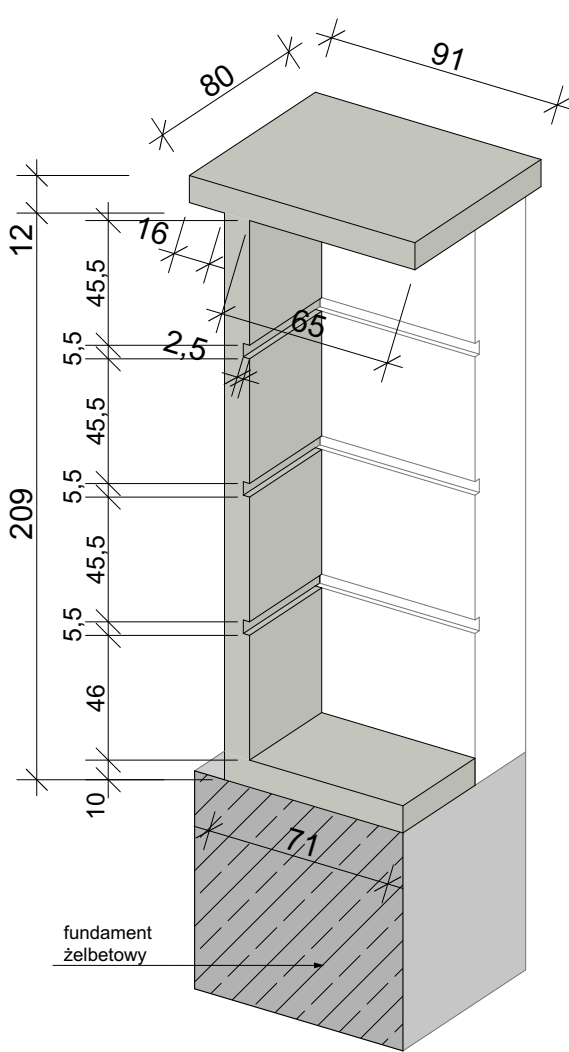
ściana boczna C/L -1szt.



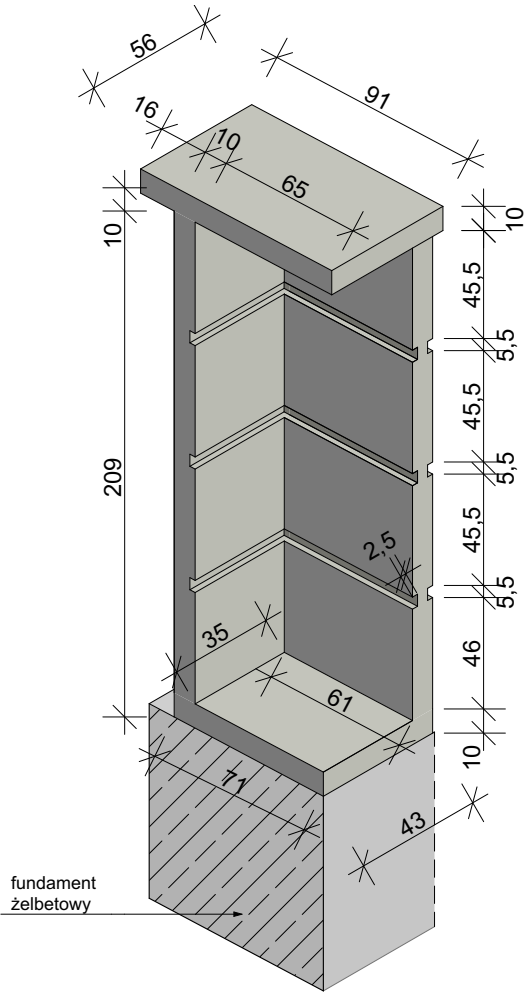
ściana boczna C/P- 1 szt.



prefabrykat I - 1 szt.



prefabrykat L - 6 szt.



Inwestor: Gmina Gryfice, pl. Zwycięstwa 37, 72-300 Gryfice Zakład Usług Komunalnych, ul. Zielona 5 72-300 Gryfice	Tytuł projektu: Budowa kolumbarium na terenie cmentarza komunalnego w Gryficach	Adres inwestycji: Gryfice działka nr 36/2 obręb Sokółów-Stawno
Jednostka projektowa ATELIER ARCHITEKTURY ANNA JURCZYK - LECH ul. T. Zawadzkiego 69/5 71-246 Szczecin tel. 48 501 095 665	Projektował: arch. Anna Jurczyk - Lech upr. nr 182/Sz/93	Nazwa rysunku: ZESTAWIENIE PREFABRYKATÓW SEGMENTU Z NISZAMI
Faza opracowania PROJEKT WYKONAWCZY		
Branża: ARCHITEKTURA	Data opracowania: wrzesień 2025	Skala rysunku: NR Arkusza A.PT/PW5